

**Приложение 1**  
**к Акту обследования ОСИ к паспорту**  
**доступности ОСИ**  
**№ 2**  
от " \_\_\_ " \_\_\_\_\_ **2022 г.**

**I Результаты обследования:**

**1. Территории, прилегающие к зданию (участка).**

**Муниципальное автономное дошкольное образовательное учреждение «Детский сад № 6»**

**г. Уссурийска Уссурийского городского округа**

**г. Уссурийск, ул. Горького 73-Б**

Наименование объекта, адрес

N п/п	Наименование функционально-планировочного элемента	Наличие элемента			Выявленные нарушения и замечания		Работы по адаптации объектов	
		есть/нет	N на плане	N фото	Содержание	Значимо для инвалида (категория)	Содержание	Виды работ
1.1	Вход (входы) на территорию	есть	4,5,6	Фото 1, 3, 4, 9, 13, 14, 15, 17	Ширина калитки центрального входа - 70 см, препятствие снизу на высоте более 5 см.	все	Расширить калитку, убрать препятствие на калитке центрального входа	Капитальный ремонт ограждения, ворот, калиток запланирован на 2023 год
1.2	Путь (пути) движения на территории	есть	4,7,8,9,10	Фото 2, 6, 10, 12, 13, 17.	Асфальтобетонное покрытие имеет трещины, ямы, неровности	все	Вдоль маршрута выполнить ремонт асфальтобетонного покрытия.	Капитальный ремонт асфальтобетонного покрытия запланирован на 2023 год
1.3	Лестница	нет	-					
1.4	Пандус (наружный)	есть	16-а, 19-а	18, 27,35, 36			Сделаны пандусы на пожарных эвакуационных выходах из 8 и 13 групп	

1.5	Автостоянка и парковка	есть	За территорией МАДОУ	Фото 16,17	Выделено место для стоянки автотранспорта	О, К.	Выделено желтой разметкой место для МГН	Текущий ремонт покрытия
	ОБЩИЕ требования к зоне		-		Наличие информационной поддержки на путях движения, наличие пандусов, ровное покрытие территории			

## II Заключение по зоне:

Наименование структурно-функциональной зоны	Состояние доступности* (к пункту 3.4 Акта обследования ОСИ)	Приложение		Рекомендации по адаптации (вид работы)** к пункту 4.1 Акта обследования ОСИ
		№ на плане	№ фото	
Территория, прилегающая к зданию	ДЧ-И(О, С, Г, У) ДУ(К)	-	№ 1-12	Капитальный ремонт асфальтобетонного покрытия в 2022 году

\* указывается: ДП-В - доступно полностью всем; ДП-И (К, О, С, Г, У) - доступно полностью избирательно (указать категории инвалидов); ДЧ-В - доступно частично всем; ДЧ-И (К, О, С, Г, У) - доступно частично избирательно (указать категории инвалидов); ДУ - доступно условно, ВНД - недоступно

\*\* указывается один из вариантов: не нуждается; ремонт (текущий, капитальный); индивидуальное решение с ТСР; технические решения невозможны - организация альтернативной формы обслуживания

Комментарий к заключению: необходимо провести работы по расширению калитки № 4, убрать препятствие на калитке № 4, выделить парковочные места для МГН на автомобильной стоянке, отремонтировать асфальтобетонное покрытие территории.



Φοτο Νο 1



Φοτο Νο 2



Φοτο Νο 3



Φοτο Νο 4



Φοτο Νο 5



Φοτο Νο 6



Φοτο Νο 7



Φοτο Νο 8



Φοτο Νο 9



Φοτο Νο 10



Φοτο Νο 11



Φοτο Νο 12



Φοτο Νο 13



Φοτο Νο 14



Φοτο Νο 15



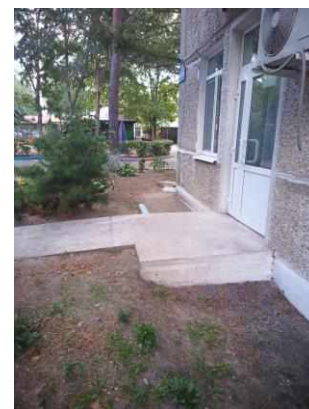
Φοτο Νο 16



Φοτο Νο 17



Φοτο Νο 18



Φοτο Νο 19



Φοτο Νο 20

**Приложение 2**  
к Акту обследования ОСИ к паспорту  
доступности ОСИ  
№ 2  
от " \_\_\_\_ " \_\_\_\_\_ 2022 г.

**I Результаты обследования:**  
**2. Входа(входов) в здание**

**Муниципальное автономное дошкольное образовательное учреждение «Детский сад № 6» г.  
Уссурийска Уссурийского городского округа  
г. Уссурийск, ул. Горького 73-Б**

N п/п	Наименование функционально-планировочного элемента	Наличие элемента			Выявленные нарушения и замечания		Работы по адаптации объектов	
		есть/нет	N на плане	N фото	Содержание	Значимо для инвалида (категория)	Содержание	Виды работ
2.1	Лестницы	эвакуационные	1, 2, 3+	27, 30, 33, 34, 35, 36	Эвакуационные лестницы со второго этажа шириной 120 см, имеют два уровня поручней. Эвакуационные выходы на лестницу шириной 120 см	все	Не требуется	Не требуется
2.2	Пандусы(наружные)	нет	№ 1, 2, 3, 4, 5, 16-а, 19-а	Фото № 31, 32, 33	Отсутствуют съезд на выходах 1, 2, 3, 4, 5, сделаны пандусы на эвакуационных выходах из 8 и 13 групп, над выходом из 13 группы сделан навес, нет навесов над выходами № 2, 3, 4, 5	К,О	Сделать съезд с бортиками на выходе и поручни к нему. Оборудовать выходы 1, 2, 3, 4 навесами	Капитальный ремонт
2.3	Входная площадка(перед дверью)	есть	№ 1	Фото №23,24,25, 26,29	Кнопка домофона расположена на высоте 1,5 м	К.О.	.Установить кнопку вызова на требуемой высоте	Капитальный и текущий ремонт
2.4	Дверь входная	есть	№1	Фото №21, 22, 25, 28, 29	Входная дверь шириной 0,8 м. Выполнены предупредительные знаки(желтый круг) на стекле	все	Расширить дверной проем невозможно, т.к. проем расположен в несущей стене.	Текущий ремонт



2.5	Тамбур	есть	№1	Фото № 21, 22, 28, 29	Грязезащитное покрытие убрано, пороги высотой более 2,5 см устранены	все		Текущий ремонт
	ОБЩИЕ требования к зоне				Как минимум один выход, приспособленный для МГН, с поверхности земли			Капитальный ремонт

### II Заключение по зоне:

Наименование структурно-функциональной зоны	Состояние доступности* (к пункту 2.4 Акта обследования ОСИ)	Приложение		Рекомендации по адаптации (вид работы)** к пункту 4.1 Акта обследования ОСИ
		№ на плане	№ фото	
Вход в здание	ДЧ-И (Г,С,У) ДУ(О,К)	№1, 2, 3, 4, 5	№ 21, 22, 25, 28, 29	Капитальный и текущий ремонт

\* указывается: ДП-В – доступно полностью всем; ДП-И (К, О, С, Г, У) – доступно полностью избирательно (указать категории инвалидов); ДЧ-В – доступно частично всем; ДЧ-И (К, О, С, Г, У) – доступно частично избирательно (указать категории инвалидов); ДУ – доступно условно, ВНД – недоступно

\*\* указывается один из вариантов: не нуждается; ремонт (текущий, капитальный); индивидуальное решение с ТСР; технические решения невозможны – организация альтернативной формы обслуживания

Комментарий к заключению: Необходимо сделать съезды с бортиками на всех выходах, установить кнопку вызова дежурного на требуемой высоте, расширить входные двери до 0,9 м, установить предупредительные знаки (желтые круги на стекле), закрепить грязезащитное покрытие, откорректировать пороги.



**Φοτο Νο 21**



**Φοτο Νο 22**



**Φοτο Νο 23**



**Φοτο Νο 24**



**Φοτο Νο 25**



**Φοτο Νο 26**



**Φοτο Νο 27**



Φοτο Νο 28



Φοτο Νο 29



Φοτο Νο 30



Φοτο Νο 31



Φοτο Νο 32



Φοτο Νο 33



Φοτο Νο 34



Φοτο Νο 35



Φοτο Νο 36



**Приложение 3**  
**к Акту обследования ОСИ к паспорту**  
**доступности ОСИ**  
**№ 2**  
от "\_\_\_" \_\_\_\_\_ **2022г.**

**I Результаты обследования:**

**3. Пути (путей) движения внутри здания (в т.ч. путей эвакуации)**

**Муниципальное автономное дошкольное образовательное учреждение «Детский сад № 6» г.  
Уссурийска Уссурийского городского округа  
г. Уссурийск, ул. Горького 73-Б**

N п/п	Наименование функционально-планировочного элемента	Наличие элемента			Выявленные нарушения и замечания		Работы по адаптации объектов	
		есть/нет	N на плане	N фото	Содержание	Значимо для инвалида (категория)	Содержание	Виды работ
3.1	Коридор (холлы 1 этажа, коридоры, холлы 2 этажа)	есть	№ 6, 7, 8, 9, 11, 15	Фото 38, 40, 41, 46, 47, 48, 49, 62	Ширина коридоров менее 1,5 м(1,2-1,15 м), имеется выступ 8 см(электрощит) на пути движения на 1-м этаже.	Все	Установить звуковые маячки над выходами	Текущий ремонт
3.2	Лестница (внутри здания)	есть	№ 6, 10, 12, 17	Фото 37, 39, 42, 44, 45, 49, 52, 53	Не нанесена яркая контрастная маркировка в начале и конце лестницы. Поручни только с одной стороны на половине лестницы, ширина лестничного марша 1,15 м)	О,С	Нанести яркую контрастную полосу перед началом и окончание лестницы, установить поручни к стене	текущий ремонт
3.3	Пандус (внутри здания)	нет						
3.4	Лифт пассажирский (или подъемник)	нет						
3.5	Дверь	есть	№ 13, 14, 16, 19	Фото 47, 48, 49, 50, 51	Высота порогов некоторых дверей выше 2,5см., предупреждающие знаки на стеклянных дверях нанесены	все	Дверные пороги откорректировать до допустимой высоты(менее 2,5 см)	Текущий ремонт
3.6	Пути эвакуации (в т.ч. зоны без-	есть	2-а, 2-б, 2в, 2г,	Фото 54, 55, 56, 57, 58, 61,	Верхняя и нижняя ступени маршей не окрашены в контрастный цвет,	Все	Подкорректировать порожки	Текущий ремонт, альтер-

	опасности)		2д	62	кромки ступеней или поручни лестниц не окрашены краской, светящейся в темноте, или светоотражающей лентой, нет поручней на лестнице. Имеются порожки по ходу путей эвакуации. На некоторых выходах отсутствуют навесы. Пожарные лестницы приведены в соответствие с существующими нормами в мае 2021 года(выполнен капитальный ремонт)		Нанести на верхнюю и нижнюю ступени маршей контрастный цвет, наклеить световые ленты на кромки ступеней, демонтаж выступов на путях движения. Установить навесы на эвакуационных выходах (№2,3,4,5,). Оказание помощи сотрудниками учреждения	нативная форма обслуживания
	ОБЩИЕ требования к зоне				Определяется наиболее рациональный (короткий и удобный) путь к зоне целевого назначения. Ширина пути движения в коридоре не менее 1,5м, (фактически 1,2 м) ширина марша лестницы не менее 1,35 м,(фактически 1,15 м) дверной проем коридора должен быть 0,9 м(фактически 0,8 м). Коридоры оснащены автоматической пожарной сигнализацией Необходимо установить звуковые маячки звуковыми маячками над выходами.			

### II Заключение по зоне:

Наименование структурно-функциональной зоны	Состояние доступности* (к пункту 3.4 Акта обследования ОСИ)	Приложение		Рекомендации по адаптации (вид работы)** к пункту 4.1 Акта обследования ОСИ
		N на плане	N фото	
Пути движения внутри здания	ДЧ-И (Г, С, У), ДУ(КО)	2-а, 2-б, 13-19.	№ 24-40, 45, 42-а, 42-б, 42-и, 42-г ,42-д	Текущий ремонт , альтернативная форма обслуживания

\* указывается: ДП-В – доступно полностью всем; ДП-И (К, О, С, Г, У) – доступно полностью избирательно (указать категории инвалидов); ДЧ-В – доступно частично всем; ДЧ-И (К, О, С, Г, У) – доступно частично избирательно (указать категории инвалидов); ДУ – доступно условно, ВНД – недоступно

\*\* указывается один из вариантов: не нуждается; ремонт (текущий, капитальный); индивидуальное решение с ТСР; технические решения невозможны – организация альтернативной формы обслуживания

Комментарий к заключению: Обслуживание инвалидов-колясочников, с нарушением опорно-двигательного аппарата возможно осуществлять только на 1-ом этаже. Требуется нанести контрастную краску на лестнице, подкорректировать пороги для инвалидов – колясочников и с

нарушением опорно-двигательного аппарата, сделать дополнительные перила у стен на лестничных маршах, установить навесы на запасных выходах. Привести в соответствие с нормами ППБ пожарные лестницы. В настоящее время инвалиды (К)-учащиеся начальной школы могут обслуживаться только на дому.



**Φοτο Νο 37**



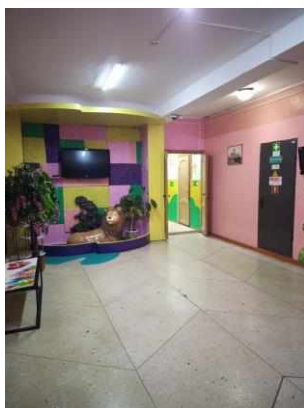
**Φοτο Νο 38**



**Φοτο Νο 39**



**Φοτο Νο 40**



**Φοτο Νο 41**



**Φοτο Νο 42**



**Φοτο Νο 43**





**Φοτο № 44**



**Φοτο №45**



**φοτο № 46**



**Φοτο № 47**



**Φοτο № 48**



**Φοτο № 49**



**Φοτο №50**



**Φοτο № 51**



**Φοτο №52**



**Φοτο № 53**



**Φοτο № 54**



**Φοτο № 55**



**Φοτο № 56**



**Φοτο № 57**



**Φοτο № 58**



**Φοτο № 59**



**Φοτο № 60**



**Φοτο № 61**



**Φοτο № 62**

**Приложение 4 (I)**  
**к Акту обследования ОСИ к паспорту**  
**доступности ОСИ**  
**№ \_\_\_\_\_**  
от " \_\_\_\_ " \_\_\_\_\_ **2022г.**

**I Результаты обследования:**

**4. Зоны целевого назначения здания (целевого посещения объекта)**  
**Вариант I - зона обслуживания инвалидов**

**Муниципальное автономное образовательное учреждение «Детский сад № 6» г.**  
**Уссурийска Уссурийского городского округа**  
**г. Уссурийск, ул. Горького 73-Б**

N п/п	Наименование функционально-планировочного элемента	Наличие элемента			Выявленные нарушения и замечания		Работы по адаптации объектов	
		есть/нет	N на плане	N фото	Содержание	Значимо для инвалида (категория)	Содержание	Виды работ
4.	Групповые помещения	да	№ 19а, 16, 22, 23, 21, 20, 31, 32, 33, 34, 35	Фото 69, 71, 72, 73, 75, 76, 78, 79, 80, 81, 82, 84, 85, 86	Высота порогов некоторых дверей выше 2,5 см	все	. Дверные пороги подкорректировать согласно СНиПу	Текущий ремонт
4.2	Зальная форма обслуживания	есть	№ 25	Фото 64, 65, 66, 77	Спортивный зал имеет порог выше 2,5 см, музыкальный зал расположен на втором этаже, нет маркировки мест для инвалидов. Входы во все помещения имеют пороги.	все	Откорректировать пороги в соответствии со СНиП. В музыкальном зале выделить места для МГН, промаркировать.	Текущий ремонт
4.3.	Кабинетная форма	есть	№18	Фото № 67,83	В кабинете ИЗО имеются пороги выше 2,5 см	К	Откорректировать пороги в соответствии со СНиП.	Текущий ремонт
4.4.	Кафе	нет						

4.5	Спортивный зал	есть	№ 27	Фото № 74	Пароход в зал 0,8 метра		Расширить проход	Текущий ремонт
4.4	Бассейн	есть	№ 26	Фото № 63, 68	Проход в помещения бассейна менее 0,9 м. Нет спуска для К,О, в чашу бассейна	К.О	Технические решения невозможны. Пользование бассейном возможно при условии помощи со стороны родственников.	Альтернативная форма обслуживания
4.4	Форма обслуживания с перемещением по маршруту	нет						
4.5	Кабина индивидуального обслуживания	нет						
	ОБЩИЕ требования к зоне				Места целевого назначения могут быть универсальными либо специально выделенными для инвалидов и других МГН (в том числе вблизи входов) Дверные проемы не менее 0,9м, отсутствие порогов или их высота не более 0,025м, наличие зон для самостоятельного разворота кресла-коляски не менее 1,4м в диаметре.			

## II Заключение по зоне:

Наименование структурно-функциональной зоны	Состояние доступности* (к пункту 3.4 Акта обследования ОСИ)	Приложение		Рекомендации по адаптации (вид работы)** к пункту 4.1 Акта обследования ОСИ
		N на плане	N фото	
Зона целевого назначения	ДЧ-И (О,У,Г,С) ДУ (К)	19-27	№46-51, 52-59	Текущий ремонт, альтернативная форма обслуживания.

\* указывается: ДП-В - доступно полностью всем; ДП-И (К, О, С, Г, У) - доступно полностью избирательно (указать категории инвалидов); ДЧ-В - доступно частично всем; ДЧ-И (К, О, С, Г, У) - доступно частично избирательно (указать категории инвалидов); ДУ - доступно условно, ВНД - недоступно

\*\* указывается один из вариантов: не нуждается; ремонт (текущий, капитальный); индивидуальное решение с ТСР; технические решения невозможны - организация альтернативной формы обслуживания



Комментарий к заключению: Инвалиды-колясочники будут обслуживаться только на 1 этаже, т.к. для них не предусмотрены пандусы и лифт на 2 этаж, инвалиды категорий О, У,Г,С будут обслуживаться как на первом, так на втором этажах. Дверные пороги необходимо подкорректировать согласно СНИПу. Для МГН сделать удобный вход в кафе, выделить места, промаркировать. В музыкальном зале выделить места для МГН, промаркировать.



Φοτο Νο 63



Φοτο Νο 64



Φοτο Νο 65



Φοτο Νο 66



Φοτο Νο 67



Φοτο Νο 68



Φοτο Νο 69



Φοτο Νο 70



Φοτο Νο 71



Φοτο Νο 72



Φοτο Νο 73



Φοτο Νο 74



**Φοτο Νο 75**



**Φοτο Νο 76**



**Φοτο Νο 77**



**Φοτο Νο 78**



**Φοτο Νο 79**



**Φοτο Νο 80**



**Φοτο Νο 81**



**Φοτο Νο 82**





**Φοτο № 83**



**Φοτο № 84**



**Φοτο № 85**



**Φοτο № 86**

**Приложение 4 (II)**  
**к Акту обследования ОСИ к паспорту**  
**доступности ОСИ**  
**N 2**  
от " \_\_\_ " \_\_\_\_\_ **2022 г.**

**I Результаты обследования:**

**4. Зоны целевого назначения здания (целевого посещения объекта)**  
**Вариант II - места приложения труда**

**Муниципальное автономное дошкольное образовательное «Детский сад № 6 г».**  
**Уссурийска Уссурийского городского округа**  
**г. Уссурийск, ул. Горького 73-Б**

Наименование функционально-планировочного элемента	Наличие элемента			Выявленные нарушения и замечания		Работы по адаптации объектов	
	есть/нет	N на плане	N фото	Содержание	Значимо для инвалида (категория)	Содержание	Виды работ
Место приложения труда	нет						

**II Заключение по зоне:**

Наименование структурно-функциональной зоны	Состояние доступности* (к пункту 3.4 Акта обследования ОСИ)	Приложение		Рекомендации по адаптации (вид работы)** к пункту 4.1 Акта обследования ОСИ
		N на плане	N фото	
нет				

\* указывается: ДП-В - доступно полностью всем; ДП-И (К, О, С, Г, У) - доступно полностью избирательно (указать категории инвалидов); ДЧ-В - доступно частично всем; ДЧ-И (К, О, С, Г, У) - доступно частично избирательно (указать категории инвалидов); ДУ - доступно условно, ВНД - недоступно

\*\*указывается один из вариантов: не нуждается; ремонт (текущий, капитальный); индивидуальное решение с ТСР; технические решения невозможны - организация альтернативной формы обслуживания

Комментарий к заключению: не требуется

**Приложение 4(III)**  
**к Акту обследования ОСИ к паспорту**  
**доступности ОСИ**  
**№ 2**  
от " \_\_\_ " \_\_\_\_\_ **2022 г.**

**I Результаты обследования:**

**4. Зоны целевого назначения здания (целевого посещения объекта)**  
**Вариант III - жилые помещения**

**Муниципальное автономное дошкольное образовательное «Детский сад № 6 г».**  
**Уссурийска Уссурийского городского округа**  
**г. Уссурийск, ул. Горького 73-Б**

Наименование функционально-планировочного элемента	Наличие элемента			Выявленные нарушения и замечания		Работы по адаптации объектов	
	есть/ нет	N на плане	N фото	Содержание	Значимо для инвалида (категория)	Содержание	Виды работ
Жилые помещения	Нет						

**II Заключение по зоне:**

Наименование структурно-функциональной зоны	Состояние доступности* (к пункту 3.4 Акта обследования ОСИ)	Приложение		Рекомендации по адаптации (вид работы)** к пункту 4.1 Акта обследования ОСИ
		N на плане	N фото	
Нет				

\* указывается: ДП-В - доступно полностью всем; ДП-И (К, О, С, Г, У) - доступно полностью избирательно (указать категории инвалидов); ДЧ-В - доступно частично всем; ДЧ-И (К, О, С, Г, У) - доступно частично избирательно (указать категории инвалидов); ДУ - доступно условно, ВНД - недоступно

\*\* указывается один из вариантов: не нуждается; ремонт (текущий, капитальный); индивидуальное решение с ТСР; технические решения невозможны - организация альтернативной формы обслуживания

Комментарий к заключению: не требуется

**Приложение 5**  
**к Акту обследования ОСИ к паспорту**  
**доступности ОСИ**  
**№ 2**  
от " \_\_\_\_ " \_\_\_\_\_ **2022 г.**

**I Результаты обследования:**  
**5. Санитарно-гигиенических помещений**  
**Муниципальное автономное дошкольное образовательное «Детский сад № 6 г».**  
**Уссурийска Уссурийского городского округа**  
**г. Уссурийск, ул. Горького 73-Б**

N п/п	Наименование функционально-планировочного элемента	Наличие элемента			Выявленные нарушения и замечания		Работы по адаптации объектов	
		есть/нет	N на плане	N фото	Содержание	Значимо для инвалида (категория)	Содержание	Виды работ
5.1	Туалетные комнаты	Есть	26, 28, 30, 36, 37, 38, 39, 40, 45, 46, 47, 48, 49, 50	№87, 88, 89, 90, 91, 95, 96, 97, 98, 99, 100, 101, 102, 107, 108a	Отсутствуют поручни, крючки, кнопка вызова, информационное световое табло. Ширина дверей 0,8м. В кабинках с унитазом ширина -0,75м глубина -1,0 м, что не соответствует требованиям для инвалида-колясочника, нет возможности подъезда для размещения кресла-коляски, нет места для разворота, крючка для костылей. Двери не обеспечены специальными знаками.	Все	Предусмотреть оборудование одной туалетной комнаты в соответствии с требованиями.	Текущий ремонт
5.2	Душевая/ ванная комната	Нет						
5.3	Раздевалка	Есть	14, 19, 20a, 21a, 23a, 31, 41, 42, 43, 44, 51	92, 93, 94, 103, 104, 106	Имеются пороги выше 2,5см.	Все	Откорректировать порожки.	Текущий ремонт
	ОБЩИЕ требования к зоне				Доступная туалетная комната должна иметь размеры: шир.1,65м, глубина 1,80м, ширина двери 0,9м, крючки для одежды, костылей и др., откидные опорные поручни, штанги.			

## II Заключение по зоне:

Наименование структурно-функциональной зоны	Состояние доступности* (к пункту 3.4 Акта обследования ОСИ)	Приложение		Рекомендации по адаптации (вид работы)** к пункту 4.1 Акта обследования ОСИ
		№ на плане	№ фото	
Санитарно-гигиенические помещения	ДЧ-И (Г,С,У)ДУ(О) ВНД(К)		72-80	Текущий ремонт

\* указывается: ДП-В - доступно полностью всем; ДП-И (К, О, С, Г, У) - доступно полностью избирательно (указать категории инвалидов); ДЧ-В - доступно частично всем; ДЧ-И (К, О, С, Г, У) - доступно частично избирательно (указать категории инвалидов); ДУ - доступно условно, ВНД - недоступно

\*\* указывается один из вариантов: не нуждается; ремонт (текущий, капитальный); индивидуальное решение с ТСП; технические решения невозможны - организация альтернативной формы обслуживания

Комментарий к заключению: В рамках текущего ремонта оборудовать как минимум одну туалетную комнату в соответствии с требованиями для всех групп инвалидов, привести в соответствие с требованиями высоты порогов в туалетах и раздевалках.





Φοτο № 87



Φοτο № 88



Φοτο № 89



Φοτο № 90



Φοτο № 91



Φοτο № 92



Φοτο № 93



Φοτο № 94



φοτο № 95



Φοτο № 96



**Φοτο № 97**



**Φοτο № 98**



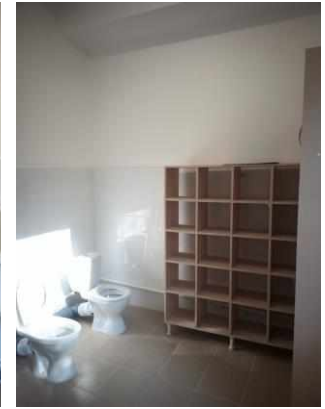
**Φοτο № 99**



**Φοτο № 100**



**Φοτο № 101**



**Φοτο № 102**



**Φοτο № 103**



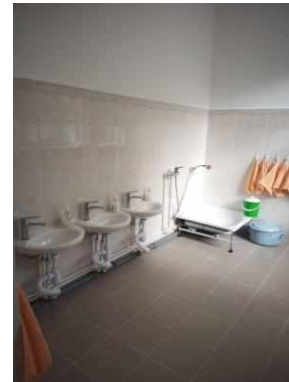
**Φοτο № 104**



**Φοτο № 105**



**Φοτο № 106**



**Φοτο № 107**



**Φοτο № 108**

**Приложение 6**  
**к Акту обследования ОСИ к паспорту**  
**доступности ОСИ**  
**№ 2**  
от " \_\_\_\_ " \_\_\_\_\_ **2022 г.**

I Результаты обследования:

6. Системы информации на объекте

**Муниципальное автономное образовательное учреждение для детей дошкольного и младшего школьного возраста  
начальная школа-детский сад № 6 г.Уссурийска Уссурийского городского округа  
г. Уссурийск, ул. Горького 73-Б**

N п/п	Наименование функционально-планировочного элемента	Наличие элемента			Выявленные нарушения и замечания		Работы по адаптации объектов	
		есть/ нет	N на плане	N фото	Содержание	Значимо для инвалида (категория)	Содержание	Виды работ
6.1	Визуальные средства	есть	-	Фото 108 122	Недостаточно визуальных средств, предупреждающих об опасности (имеется только световое табло над дверями и информационный киоск, расположенный на высоте 1,5 м).	Г	Увеличить количество светоотражающих указателей на путях эвакуации. Информационный киоск расположить на доступной для К высоте.	Текущий ремонт
6.2	Акустические средства	есть	№27	Фото 108	Не выявлено			
6.3	Тактильные средства	нет	-	-	Отсутствие на путях движения и получения услуг.	С	Обеспечить помощь сотрудников	альтернативная форма обслуживания
	ОБЩИЕ требования к зоне				Системы средств информации и сигнализации об опасности для инвалидов должны быть комплексными и предусматривать визуальную, звуковую и тактильную информацию с указанием движения и получения мест услуг.			

## II Заключение по зоне:

Наименование структурно-функциональной зоны	Состояние доступности* (к пункту 3.4 Акта обследования ОСИ)	Приложение		Рекомендации по адаптации (вид работы)** к пункту 4.1 Акта обследования ОСИ
		№ на плане	№ фото	
Системы информации на объекте	ДЧ-И (К,О,У) ДУ(С,Г)	-	60-63,65-67,69,70,71	Текущий ремонт и альтернативная форма обслуживания

*\* указывается: ДП-В - доступно полностью всем; ДП-И (К, О, С, Г, У) - доступно полностью избирательно (указать категории инвалидов); ДЧ-В - доступно частично всем; ДЧ-И (К, О, С, Г, У) - доступно частично избирательно (указать категории инвалидов); ДУ - доступно условно, ВНД - недоступно*

*\*\* указывается один из вариантов: не нуждается; ремонт (текущий, капитальный); индивидуальное решение с ТСР; технические решения невозможны - организация альтернативной формы обслуживания*

Комментарий к заключению: Коридоры оснащены только звуковой автоматической системой пожарной сигнализации. Необходимо увеличить количество светоотражающих указателей на путях эвакуации. Информационный киоск расположить на доступной для (К) высоте.



Φοτο № 108



Φοτο № 109



Φοτο № 110



Φοτο № 111



Φοτο № 112



Φοτο № 113



Φοτο № 114



Φοτο № 115





Фото № 116



Фото №117



Фото № 118



Фото № 119



Фото № 120



Фото № 121



Фото № 122